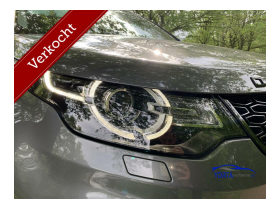


Land Rover Discovery Sport 2.0 TD4 HSE ORIG NL*DEALEROH*FULL OPTIONS

€28.900,00

Marge



Kenteken	SJ478L
Brandstof	Diesel
Bouwjaar	2018
Tellerstand	104538 KM
Carrosserie	SUV
Transmissie	Automaat
Wegenbelasting	€ 482 - 515 per kwartaal
Kleur	Grijs
Kleur interieur	zwart
Aantal deuren	5
Aantal zitplaatsen	5
Aantal cilinders	4
Cilinderinhoud	1999cc
Vermogen	110kW / 150pk
Aandrijving	Vierwielaandrijving
Gem. verbruik	5.3l / 100km
Gewicht	1746kg
Topsnelheid	180km
Koppel	380nm
Max toeren p/m	4000

Selectie van opties en accessoires

- Elektrische ramen voor en achter
- Achterspoiler
- Lederen bekleding
- Boordcomputer
- Cruise control
- Koplampreiniging
- Elektrisch verstelbare voorstoel(en)
- Regensensor
- Lederen stuurwiel
- Buitenspiegels in carrosseriekleur
- Xenon koplampen
- Anti Blokkeer Systeem
- Anti doorSlip Regeling
- Stuurbekrachtiging
- Bestuurdersairbag
- Zij airbag(s) voor
- Differentieel blokkering
- Hoofd airbag(s) voor
- Alarmsysteem
- Achterbank in delen neerklapbaar
- Passagiersairbag
- Audio installatie
- Alarm klasse 1 (starthlokkerinn)
- Spraakbediening
- Multimedia-voorbereiding
- Hill hold functie
- Grootlichtassistent
- Bluetooth telefoonvoorbereiding
- Voetgangersairbag
- LED mistlampen
- Elektronisch Sper Differentieel
- Afdekhoes
- Stuurbekrachtiging snelheidsafhankelijk
- Voorstoelen in hoogte verstelbaar
- Buitenspiegels met verlichting
- Autonomous Emergency Braking
- LED dagrijverlichting
- LED achterlichten
- Aanhanger assistent
- Connected services
- Achteropkomend verkeer waarschuwing