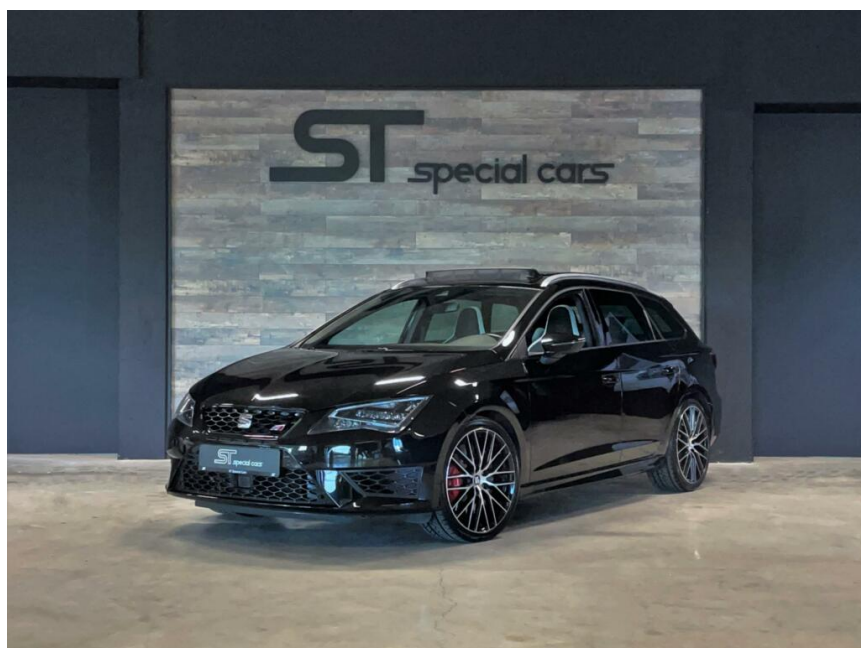


# Seat Leon ST 2.0 TSI Cupra 290, Pano, Big brake, Kuipstoelen

Marge



Brandstof	<b>Benzine</b>
Bouwjaar	<b>2016</b>
Tellerstand	<b>126615 KM</b>
Transmissie	<b>Automaat</b>
Kleur	<b>Zwart</b>
Kleur interieur	<b>Donkergrijs</b>
Aantal deuren	<b>5</b>
Aantal zitplaatsen	<b>5</b>
Aantal cilinders	<b>4</b>
Cilinderinhoud	<b>1984cc</b>
Vermogen	<b>213kW / 290pk</b>
Gewicht	<b>1366kg</b>

## Selectie van opties en accessoires